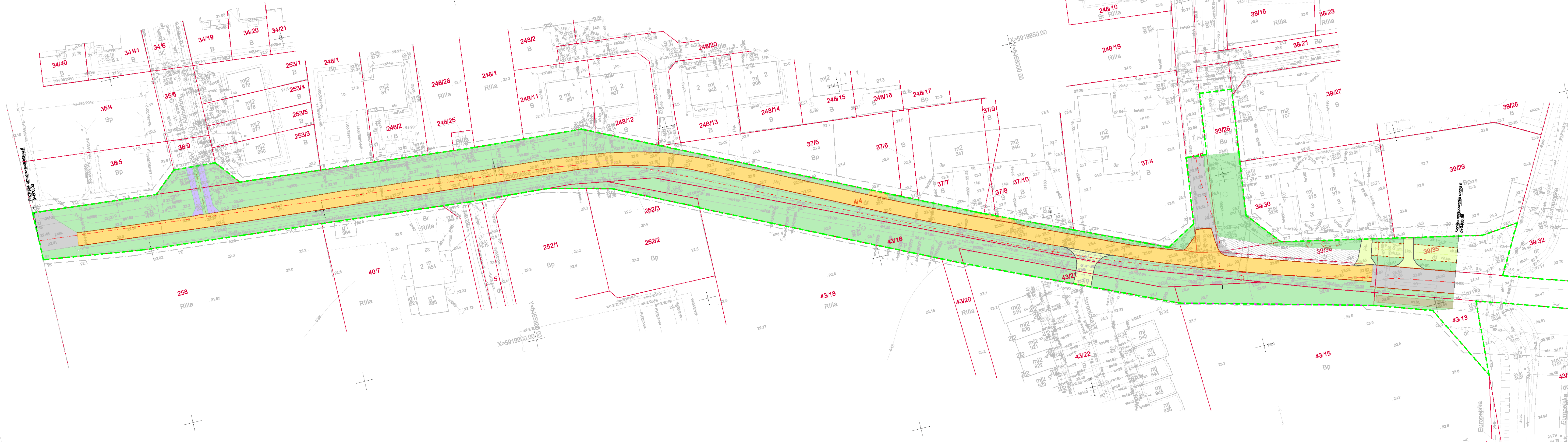


Przebudowa ul. Zbójnickiej w Szczecinie - etap II



LEGENDA:

Ogólne

- Linia rozgraniczająca:
- tereny przeznaczone pod inwestycję
- Granice działek
- Granica planowanego podziału

Branża drogowa - do rozbiórki

- Krawężniki betonowe
- Obrzeża betonowe
- Obrzeża kamienne
- Ogrodzenie stalowe
- Nawierzchnia jezdni - mieszanka mineralno-asfaltowa
- Nawierzchnia jezdni - kostka kamienna
- Nawierzchnia jezdni - płyta drogowa jumbo
- Nawierzchnia jezdni - tłuczniowo-żwirowa
- Nawierzchnia ścieżki rowerowej/chodnika/zjazdów - kostka brukowa
- Nawierzchnia zjazdów - płyta ażurowa
- Nawierzchnia chodnikowa - płyta 50x50cm
- Nawierzchnia chodnika do przełożenia
- Istniejący chodnik (dowiązanie)
- Zieleń (humusowanie 15cm)
- Frez bitumiczny

ul. Pomarańczowa 43/15, 70-781 Szczecin,
NIP: 594-150-94-54
tel. kom. 660 770 709
e-mail: biuro@via-projekt.pl

Zarząd Dróg i Transportu Miejskiego
ul. Klonowica 5
71-241 Szczecin

PROJEKT BUDOWLANO-WYKONAWCZY

Inwestycja:	PRZEBUDOWA UL. ZBÓJNICKIEJ W SZCZECINIE		
Temat rysunku:	PLANSZA ROZBIÓREK - ETAP II		
data opracowania: listopad 2021		Podpis:	
Branża: Drogowa	Projektant:	mgr inż. Łukasz Szawaryński	upr. ZAP/0054/POOD/13
	Opracował/Sprawdził:	mgr inż. Mateusz Zdun	upr. ZAP/0061/PWBD/21
Skala: 1: 500		Arkusz: 1/1	nys. 6